

Série TS de Troles Universais KITO

TSP Tipo Manual

0.5t a 3t



5t



•A forma do suspensor para 3t é similar ao suspensor para 5t.

TSG Tipo Mecânico

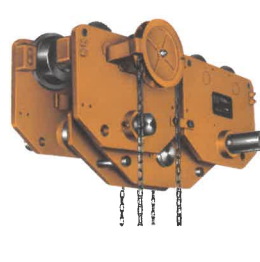
1t a 3t



5t a 10t



15t e acima



•A forma do suspensor para 3t é similar ao suspensor para 5t.

Especificações

Capacidade Nominal (t)	Código do Produto		Larguras de Flanges (mm)			Raio mínimo de Curvatura (mm)	Peso Líquido (kg)		Comprimento da Corrente de Acionamento Dobrada (m)
	Tipo Manual	Tipo Mecânico	Padrão	Opção			TSP	TSG	
				W20*	W30*				
0.5	TSP005	TSG005	50-102(58-127)	103-203(128-203)	204 - 305	1100(1300)	4.5	12	2.5
1	TSP010	TSG010	58 - 127	128 - 203	204 - 305	1300	8.0	12	2.5
1.5	TSP015	TSG015	82 - 153	—	154 - 305	1500	14	18	2.5
2	TSP020	TSG020	82 - 153	—	154 - 305	1500	14	19	3.0
2.5	TSP025	TSG025	82 - 153	—	154 - 305	1700	23	27	3.0
3	TSP030	TSG030	82 - 153	—	154 - 305	1700	23	27	3.0
5	TSP050	TSG050	100 - 178	—	179 - 305	2300	50	56	3.5
7.5	—	TSG075	150 - 220	—	221 - 305	3000	—	112	4.0
10	—	TSG100	150 - 220	—	221 - 305	3000	—	112	4.0
15	—	TSG150	150 - 220	—	221 - 305	∞	—	265	4.5
20	—	TSG200	150 - 220	—	221 - 305	∞	—	265	4.5

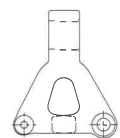
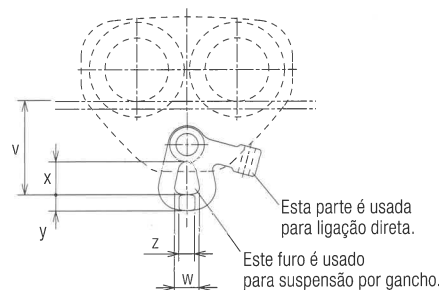
•Os valores entre () valem para TSG005 •* W20 e W30 significam larguras de flanges de 203 e 305 mm com opção para ajustes de largura disponíveis.

•No caso de capacidades de 7,5 t e acima, as rodas dos troles para vigas em bisel são padrão. Rodas para flanges planos existem como opção. Se preferir rodas para flanges planos, pedimos especificar antes do pedido.

•No caso de vigas totalmente retas, o trole manual de 0,5t pode ser usado em larguras de viga de 57mm ou menos; o trole manual e o mecânico de 1 t podem ser usado em larguras de viga de 73mm ou menos e o trole manual e o mecânico de 2,5 e 3t pode ser usado em larguras de viga de 89mm ou menos.

Dimensões (mm)

Capacidade Nominal (t)	v	w	x	y	z
0.5	93(106)	26(28)	33(37)	14(18)	14(18)
1	106	28	37	18	18
1.5	129	32	40	22	22
2	129	32	40	22	22
2.5	144	36	44	27	25
3	169	40	48	24	30
5	228	60	70	33	36
7.5	A ligação com a Série CB é padrão com suspensão por gancho para 7.5t e acima.				
10					
15					
20					



O Braço de Suspensão acima é usado para capacidade de 3t a 5t.